



預拌混凝土價格及產銷情形說明

經濟部工業局
112年5月30日



目錄

壹、預拌混凝土產量

貳、預拌混凝土價格

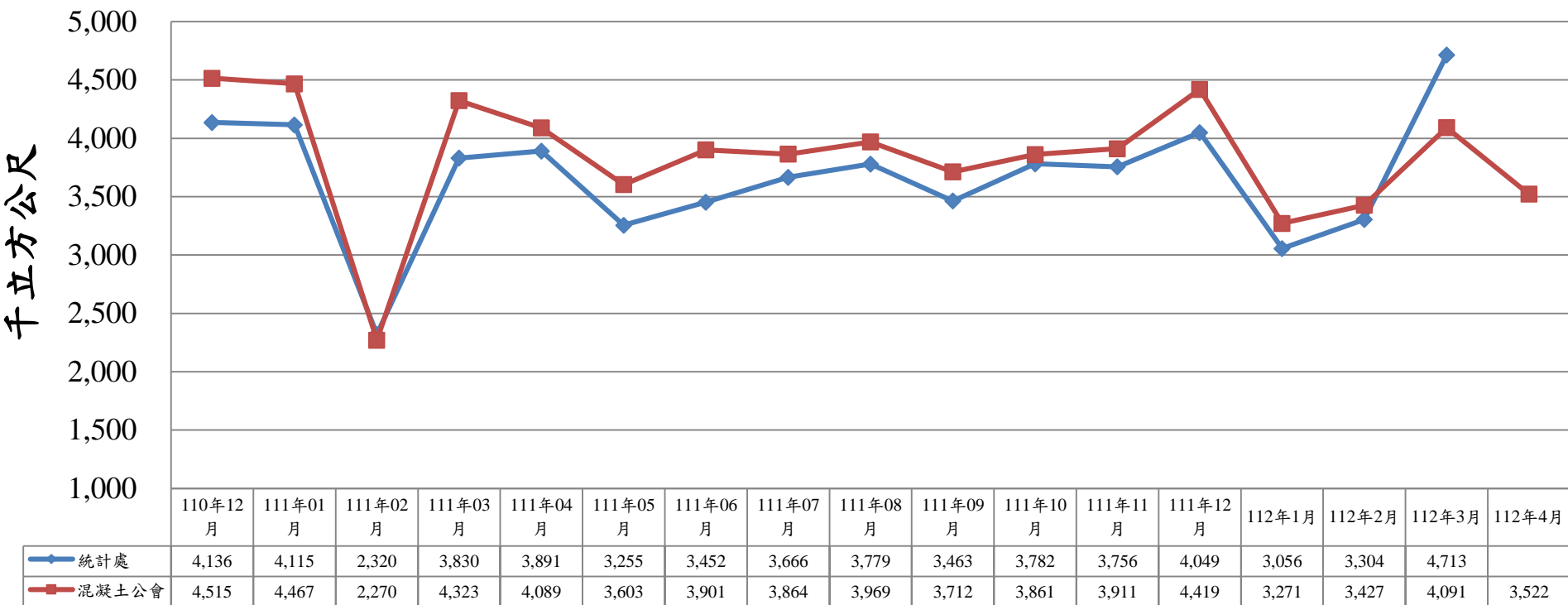
參、結語



壹、預拌混凝土產量

依據經濟部統計處及混凝土公會資料顯示，因112年1-4月全國混凝土產量約 **1459萬** 立方公尺，較111年同期(**1415萬**)增加約44萬立方公尺(增加**3%**)，目前混凝土持續穩定供應。

110年12月至112年4月預拌混凝土產量統計表



資料來源：經濟部統計處工業生產統計月報、台灣區預拌混凝土工業同業公會



壹、預拌混凝土產量

112年4月各縣市預拌混凝土產量統計表

單位：萬立方公尺

北區					中區					南區			東區		合計	
宜蘭	基隆	雙北	桃園	新竹	苗栗	台中	南投	彰化	雲林	嘉義	台南	高雄	屏東	花蓮		台東
6.2	3.95	36.75	31.0	11.0	12.0	28.9	5.5	-	14.5	17.15	32.2	11.53	11.57	3.66	3.9	352.2
國產					48.57											
臺泥					42.69											
亞東					31.1											

資料來源：台灣區預拌混凝土工業同業公會

資料開放：[https://www.moeaidb.gov.tw/opendata/06/Ready-mixed concrete production data.csv](https://www.moeaidb.gov.tw/opendata/06/Ready-mixed%20concrete%20production%20data.csv)

並配合納入礦務局「土石資源服務平台」，以提供外界砂石產業鏈完整透明之產銷資訊。



貳、預拌混凝土價格

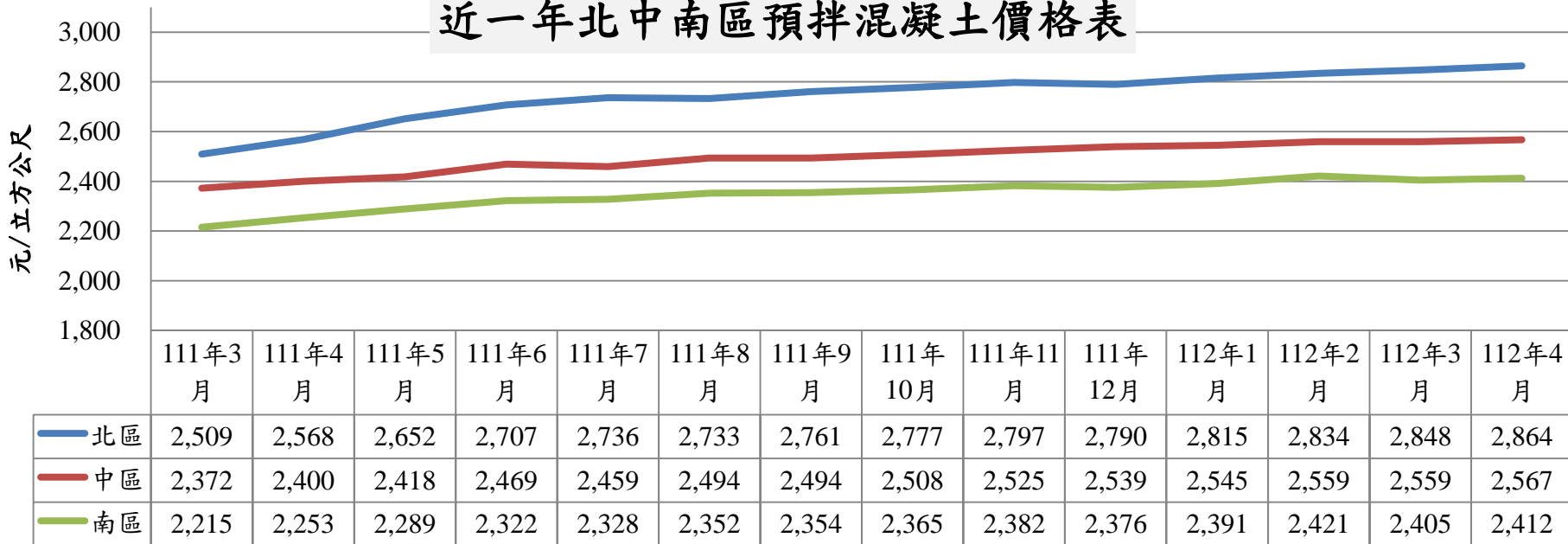
預拌混凝土原物料價格及供需

- 砂石：目前價格尚屬平穩。
- 爐石粉：目前價格尚屬平穩。
- 飛灰：採固定價格辦理。
- 水泥：國內水泥價格112年4月3,000元/公噸，較去年同期漲幅**11.1%**，為穩定物價，減半徵收貨物稅(**160元/噸**)措施已延長至112年**12月底**。

預拌混凝土價格及供需

- 受國內水泥與進口爐石粉價格上揚，以及運費調漲等因素，112年4月預拌混凝土價格較112年3月價格變動**0.3~0.5%**，將持續向業者瞭解預拌混凝土及其原物料價格與供需波動情形。

近一年北中南區預拌混凝土價格表



資料來源：行政院公共工程委員會-大宗資材市場趨勢分析-預拌混凝土210kg/cm²營造廠近期購買之市場行情價格

貳、預拌混凝土價格

□ 預拌混凝土電訪價格及大宗市場價格比較

- 經混凝土公會表示，市場價格依客戶需求差異調整，包括運距、工程需求量、性質及供應時長等，漲跌幅及詢價差異範圍尚屬合理。

調查項目		單位	111.2 (A)工程會 價格資料 庫	112.3 (B)工程會 價格資料 庫	漲跌金額 (元) (1)=(B)- (A)	漲跌幅(%) (1)/(A)	111.2電話 調查均價 (元)(C)	112.3電話 調查均價 (元)(D)	漲跌金額 (元)(2) =(D)-(C)	漲跌幅(%) (2)/(C)
產品，預拌 混凝土材料 費， 210kg/cm² ， 第1型水泥， 工地交貨	北	元 /M3	2,848	2,864	16	0.56	2,914	2,943	29	0.99
	中	元 /M3	2,559	2,567	8	0.31	2,658	2,815	157	5.91
	南	元 /M3	2,405	2,412	7	0.29	2,598	2,644	46	1.77
	花	元 /M3	2,288	2,257	-31	-1.35	2,550	2,493	-57	-2.24
	東	元 /M3	2,030	2,030	0	0.00	2,000	2,010	10	0.50
產品，預拌 混凝土材料 費， 280kg/cm² ， 第1型水泥， 工地交貨	北	元 /M3	3,062	3,081	19	0.62	3,130	3,180	50	1.60
	中	元 /M3	2,738	2,746	8	0.29	2,819	2,837	18	0.64
	南	元 /M3	2,608	2,607	-1	-0.04	2,798	2,783	-15	-0.54
	花	元 /M3	2,475	2,457	-18	-0.73	2,800	2,617	-183	-6.54
	東	元 /M3	2,270	2,270	0	0.00	2,050	2,067	17	0.83

資料來源：行政院公共工程委員會電訪大宗資材營造廠近期購買預拌混凝土之市場價格

參、結語

- **穩定供應**：依據經濟部統計處及混凝土公會資料顯示，因112年1-4月全國混凝土產量約 **1459萬**立方公尺，較111年同期(**1415萬**)增加約44萬立方公尺(增加**3%**)，目前混凝土持續穩定供應。
- **價格監控**：
 - 1.經向預拌混凝土公會瞭解，因市場價格依客戶需求差異調整，包括運距、工程需求量、性質及供應時長等，漲跌幅及詢價差異範圍在5%以內，尚屬合理。
 - 2.為穩定物價，**減半**徵收貨物稅(**160元/噸**)措施已**延長**至112年**12月底**，將持續觀察國際煤炭及運費價格波動，俾利評估於屆期後，該措施是否有延長之需要。
 - 3.受國內水泥與進口爐石粉價格上揚等，以及運費調漲等因素，112年4月預拌混凝土價格較112年3月價格變動**0.3~0.5%**，將持續向業者瞭解預拌混凝土及其原物料價格與供需波動情形。