



# 預拌混凝土價格及產銷情形說明

經濟部工業局  
112年8月30日



# 目錄

壹、預拌混凝土產量

貳、預拌混凝土價格

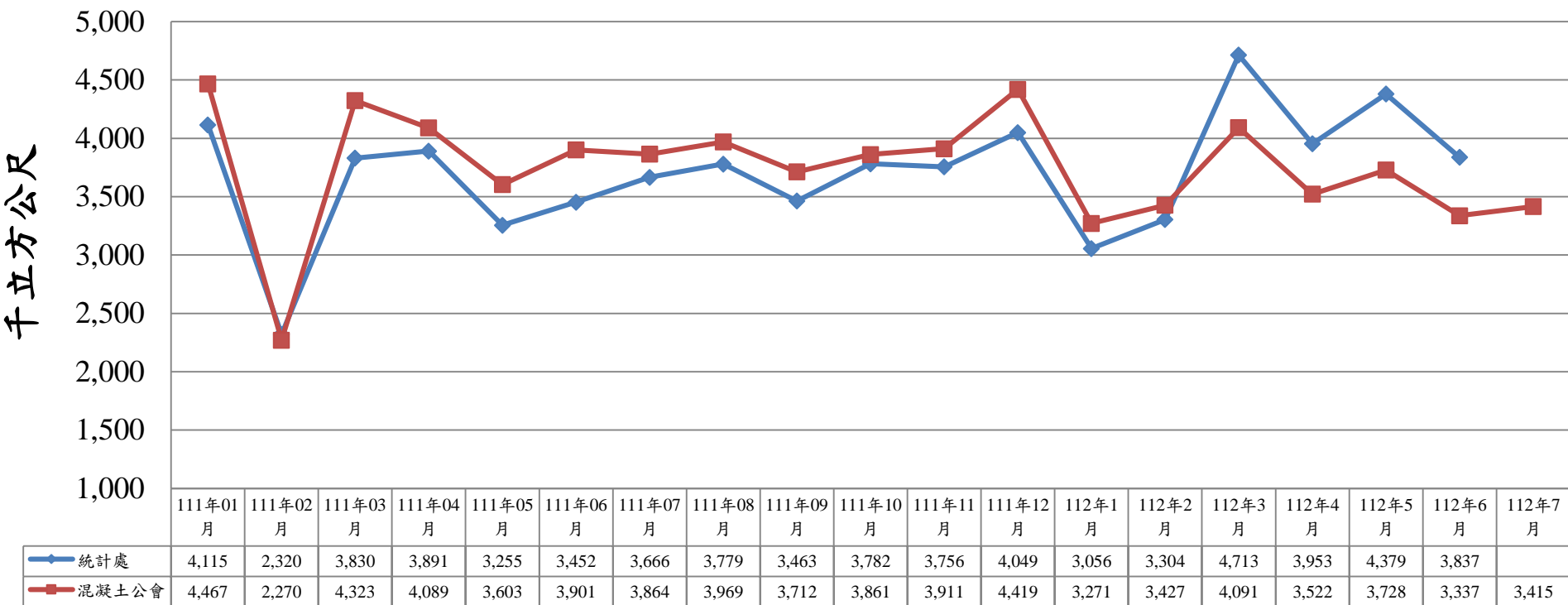
參、結語



# 壹、預拌混凝土產量

依據經濟部統計處及混凝土公會資料顯示，因112年1-7月全國混凝土產量約 **2,666萬** 立方公尺，較111年同期(**2,453萬**)增加約213萬立方公尺(增加**9%**)，目前混凝土持續穩定供應。

## 111年1月至112年6月預拌混凝土產量統計表



資料來源：經濟部統計處工業生產統計月報、台灣區預拌混凝土工業同業公會



# 壹、預拌混凝土產量

## 112年7月各縣市預拌混凝土產量統計表

單位：萬立方公尺

北區					中區					南區			東區		合計	
宜蘭	基隆	雙北	桃園	新竹	苗栗	台中	南投	彰化	雲林	嘉義	台南	高雄	屏東	花蓮		台東
7.1	3.7	38.15	31.5	10.0	12.0	26.9	5.6	-	10.65	14.5	32.0	13.27	9.51	3.53	3.1	341.52
國產					47.46											
臺泥					41.75											
亞東					30.8											

資料來源：台灣區預拌混凝土工業同業公會

資料開放：[https://www.moeaidb.gov.tw/opendata/06/Ready-mixed concrete production data.csv](https://www.moeaidb.gov.tw/opendata/06/Ready-mixed%20concrete%20production%20data.csv)

並配合納入礦務局「土石資源服務平台」，以提供外界砂石產業鏈完整透明之產銷資訊。



# 貳、預拌混凝土價格

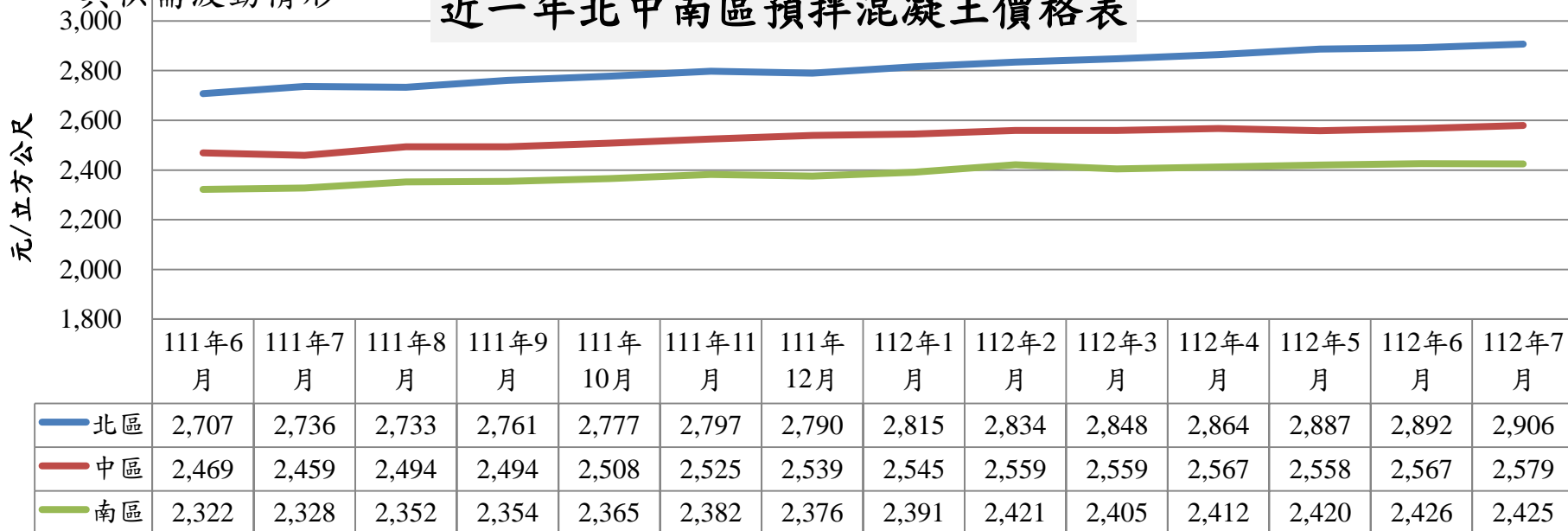
## 預拌混凝土原物料價格及供需

- 砂石：目前價格尚屬平穩。
- 爐石粉：目前價格尚屬平穩。
- 飛灰：採固定價格辦理。
- 水泥：國內水泥價格112年7月3,000元/公噸，尚屬平穩，另為穩定物價，減半徵收貨物稅(160元/噸)措施已延長至112年12月底。

## 預拌混凝土價格及供需

- 受國內水泥與進口爐石粉價格仍維持高檔，電價、原料及成品運費調漲等因素，112年7月預拌混凝土價格較112年6月價格變動-0.04~0.48%，將持續向業者瞭解預拌混凝土及其原物料價格與供需波動情形。

近一年北中南區預拌混凝土價格表



# 貳、預拌混凝土價格

## □ 預拌混凝土電訪價格及大宗市場價格比較

- 經混凝土公會表示，市場價格依客戶需求差異調整，包括運距、工程需求量、性質及供應時長等，漲跌幅及詢價差異範圍尚屬合理。

調查項目		單位	112.6 (A)工程會 價格資料庫	112.7 (B)工程會 價格資料庫	漲跌金額 (元) (1)=(B)- (A)	漲跌幅(%) (1)/(A)	111.6電話 調查均價 (元)(C)	112.7電話 調查均價 (元)(D)	漲跌金額 (元)(2) =(D)-(C)	漲跌幅(%) (2)/(C)
產品，預拌 混凝土材料 費， <b>210kg/cm<sup>2</sup></b> ， 第1型水泥， 工地交貨	北	元 /M3	2,892	2,906	14	0.48	3,019	3,068	49	1.62
	中	元 /M3	2,567	2,579	12	0.47	2,840	2,951	111	3.91
	南	元 /M3	2,426	2,425	-1	-0.04	2,687	2,671	-16	-0.60
	花	元 /M3	2,281	2,283	2	0.09	2,325	2,345	20	0.85
	東	元 /M3	2,057	2,058	1	0.05	2,075	2,067	-8	-0.39
產品，預拌 混凝土材料 費， <b>280kg/cm<sup>2</sup></b> ， 第1型水泥， 工地交貨	北	元 /M3	3,107	3,120	13	0.42	3,303	3,310	7	0.21
	中	元 /M3	2,744	2,758	14	0.51	2,875	2,928	53	1.84
	南	元 /M3	2,621	2,628	7	0.27	2,888	2,913	25	0.87
	花	元 /M3	2,465	2,642	177	7.18	2,550	2,598	48	1.88
	東	元 /M3	2,286	2,417	131	5.73	2,100	2,241	141	6.71

資料來源：行政院公共工程委員會電訪大宗資材營造廠近期購買預拌混凝土之市場價格



# 參、結語

- **穩定供應**：依據經濟部統計處及混凝土公會資料顯示，因112年1-7月全國混凝土產量約 **2,666萬**立方公尺，較111年同期(**2,453萬**)增加約213萬立方公尺(增加**9%**)，目前混凝土持續穩定供應。
- **價格監控**：
  - 1.經向預拌混凝土公會瞭解，因市場價格依客戶需求差異調整，包括運距、工程需求量、性質及供應時長等，漲跌幅及詢價差異範圍在5%以內，尚屬合理。
  - 2.為穩定物價，**減半**徵收貨物稅(**160元/噸**)措施已**延長**至112年**12月底**，將持續觀察國際煤炭及運費價格波動，俾利評估於屆期後，該措施是否有延長之需要。
  - 3.受國內水泥與進口爐石粉仍維持高檔，電價、原料及成品運費調漲等因素，112年7月預拌混凝土價格較112年6月價格變動**-0.04~0.48%**，將持續向業者瞭解預拌混凝土及其原物料價格與供需波動情形。